

**TECHNISCHE DATEN:**

**Aufbau**

Hutmutter	Messing CuZn39Pb3, galv. vernickelt
Lamelleneinsatz	Polyamid PA6 V-2
Dichtring	Polychloropren-Nitrilkautschuk CR/NBR
Kontaktfeder	Edelstahl
Zwischenstutzen	Messing CuZn39Pb3, galv. vernickelt
O-Ring	Nitrilkautschuk NBR
Anschlussgewinde	metrisch, nach EN 60423

**Eigenschaften**

- für Kabel und Leitungen mit Schirmung
- schnelle und einfache EMV-Verbindung des Schirmgeflechts über die Kontaktfeder und den Zwischenstutzen mit dem Gehäusepotential
- integrierte Zugentlastung
- großer Dicht- und Klemmbereich

Temperaturbereich -20 °C / +100 °C (dynamisch)  
-40 °C (statisch, kurzzeitig)

Schutzart IP68  
Prüfnorm UL 514B  
UL / CSA-File E140310

Hinweis Angaben zu den Prüfergebnissen - siehe Anhang

**TECHNICAL DATA:**

**Configuration**

Dome nut	Brass CuZn39Pb3, nickel-plated
Lamellar insert	Polyamide PA6 V-2
Sealing ring	Polychloroprene-Nitrile rubber CR/NBR
Contact spring	Stainless steel
Gland body	Brass CuZn39Pb3, nickel-plated
O-ring	Nitrile rubber NBR
Connecting thread	metric, as per EN 60423

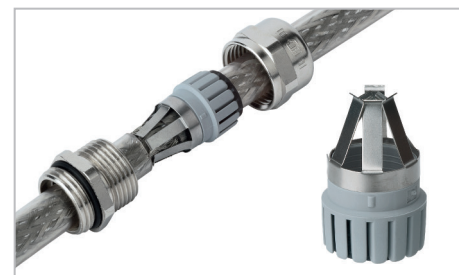
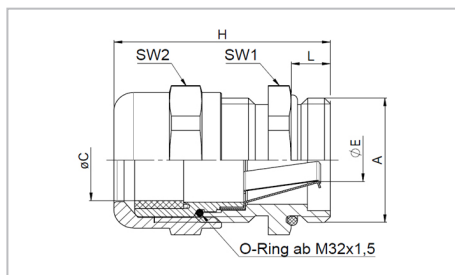
**Properties**

- for cables with shielding
- quick and easy EMC connection of the cable shield via the contacting spring with the gland body and the housing potential
- integrated anchorage
- wide sealing and clamping range

Temperature range -20 °C / +100 °C (dynamic)  
-40 °C (static, short term)

Protection grade IP68  
Test standard UL 514B  
UL / CSA-File E140310

Comment details about test results - see annex



**Merkmale**

**Characteristics**

**Anschlussgewinde Standardlänge**

**Connecting thread standard length**

A	øC mm	øE mm	$\frac{H}{mm}$ L mm	SW1 mm	SW2 mm	H mm		Art.-Nr. / Part No.
M16x1,5	5 - 9	2 - 8	5	17	17	30	100	50.616 M/EMVD
M20x1,5	9 - 13	3 - 11	6	22	22	33,5	100	50.620 M/EMVD
M25x1,5	11 - 16	8 - 14	7	27	27	36,5	50	50.625 M/EMVD
M32x1,5	14 - 20	10 - 19	8	34	34	38	25	50.632 M/EMVD
M40x1,5	19 - 27	15 - 25	8	43	43	41	10	50.640 M/EMVD
M50x1,5	24 - 35	22 - 33	9	55	55	49,5	5	50.650 M/EMVD
M63x1,5	32 - 42	31 - 40	10	65	65	52,5	5	50.663 M/EMVD

**Anschlussgewinde lang**

**Connecting thread long**

A	øC mm	øE mm	$\frac{H}{mm}$ L mm	SW1 mm	SW2 mm	H mm		Art.-Nr. / Part No.
M16x1,5	5 - 9	2 - 8	10	17	17	35	100	50.616 M/EMVDL
M20x1,5	9 - 13	3 - 11	10	22	22	37,5	100	50.620 M/EMVDL
M25x1,5	11 - 16	8 - 14	11	27	27	40,5	50	50.625 M/EMVDL
M32x1,5	14 - 20	10 - 19	13	34	34	43	25	50.632 M/EMVDL
M40x1,5	19 - 27	15 - 25	13	43	43	46	10	50.640 M/EMVDL

\* øE = Durchmesser des Schirmgeflechts

\* øE = Diameter of the cable shield